



Universal Construction
ユニバーサル建設





株式会社 ユニバーサル建設 (会社概要)

(2026年6月1日現在)

設立 : 2005年9月5日
 資本金 : 2,000万円
 代表取締役 : 境田 健宏
 事業登録 : 特定建設業 国土交通大臣 (特-3) 第26241号
 一級建築士事務所 大阪府知事登録 (二)第23232号
 一級建築士事務所 福岡県知事登録 第1-62275号
 電気通信事業者 届出番号 E20-3131
 労働者派遣事業 派27-302526

事業内容 : **【建設業】** 建築工事 造園工事 土木工事の設計・施工・監理 コンサルティング業務
【設計支援・施工図事業】 建築施工図 詳細設計図 仮設計画図
【ネットワーク事業】 ビジネスフォン工事 サーバ・ネットワーク構築 防犯カメラ設置
【検査事業】 配筋写真支援 超音波探傷検査 内装チェック業務 内覧レディ業務 竣工検査支援
【調査業務】 建物調査 特殊建築物調査 耐震診断 什器レイアウト調査
【派遣業】 施工管理技術社員派遣 CADオペレーター社員派遣 その他建設技術社員の派遣

取引銀行 : 三菱UFJ銀行
 主要取引先 : 官公庁 竹中工務店 大林組 鹿島建設 清水建設 大成建設 他(順不同)

本社・関西支店

〒541-0053 大阪府大阪市中央区本町2-6-10 本町センタービル6F
 電話 06-6120-7051 FAX 06-6120-7052

東北支店

〒981-1224 宮城県名取市増田字北谷11番地 パナソニック仙台工場構内 第1棟
 電話 022-380-1426 FAX 022-380-1427

関東支店

〒330-0854 埼玉県さいたま市大宮区桜木町1-7-5 ソニックシティビル17F
 電話 048-648-2921 FAX 048-648-2922

横浜支店

〒220-6209 神奈川県横浜市西区みなとみらい2-3-5 クイーンズタワーC棟9F
 電話 045-210-0070 FAX 045-212-3071

中国支店

〒732-0822 広島県広島市南区松原町2-62 広島JPビルディング8F
 電話 082-568-0487 FAX 082-568-0481

北海道支店

〒063-0826 北海道札幌市西区発寒6条5-5-3
 電話 011-668-0040 FAX 011-665-7900

小山支店

〒323-0053 栃木県栃木市片柳町2-2-2 サンプラザ2F
 電話 0282-88-0263 FAX 0282-23-3080

東京支店

〒113-0034 東京都文京区湯島3-39-10 上野THビル5F
 電話 03-3832-3181 FAX 03-3832-3182

中部支店

〒456-0002 愛知県名古屋市中区熱田区金山町1-7-5 電波学園金山第1ビル4F
 電話 052-678-5011 FAX 052-681-5012

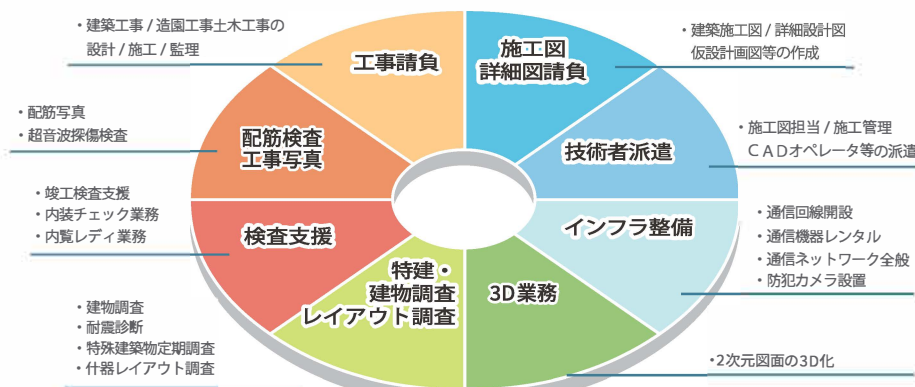
九州支店

〒812-0025 福岡県福岡市博多区店屋町1-31 博多アーバンスクエア10F
 電話 092-261-5711 FAX 092-261-5712

関連会社

【国内】 株式会社 エイジェック 株式会社 アシスト&ソリューション 株式会社 エイジェック トータルワーク
 株式会社 高島テクノロジーセンター 株式会社 キャリアパートナーズ 株式会社 エイジェック フレンドリー
 株式会社 横山造園 リバーベル株式会社 社会保険労務士法人 トップアンドコア
 都市環境整美株式会社 株式会社 能力開発 株式会社 エイジェック 都市開発

【海外】 (ロシア) AGEKKE RUSSIA LLC. (韓国) AGEKKE KOREA CORPORATION



ユニバーサル建設では**各種新築工事や改修工事を始め、テナント工事・設備機器整備工事、排水管リニューアル工事なども行っており、幅広い分野での工事実績**がございます。人と地域に繋がる空間の提供やスムーズな工事着工を目指して対応してまいります。

工事実績

01

大阪市北区
共同住宅新築工事



04

大阪市中央区
共同住宅新築工事



02

京都市東山区
旅館新築工事



05

福岡県福岡市
共同住宅改修工事



03

福岡県北九州市
工場改修・新築工事



06

長崎県平戸市
店舗新築工事



▶ 営繕工事

大切な資産である「建物」。定期的なメンテナンスを施すことで建物の寿命を延ばすことができます。弊社では現状調査→営繕工事ご提案→施工→LCC(ライフサイクルコスト)ご提案までトータルでサポート致します。是非、皆様のお困り事をご相談ください！



建物のお困り事、お聞かせください！



お見積りは無料です！お気軽にお問い合わせ下さい

請負内容一覧

◆建築工事

増改築工事 /
リノベーション工事

◆改修工事

内装・外装リニューアル工事 /
原状回復工事 / 屋根補修工事 /
配管洗浄工事 / 舗装補修工事

◆調査業務

建物調査 / 特定建築物調査 /
年次点検 / 外壁検査 / 移転時
什器備品調査・レイアウト業務

◆ネットワーク事業

サーバー・ネットワーク構築 /
防犯カメラ設置工事

▶ 工事写真撮影業務

近年、建築・土木工事において、品質管理・品質保証の要求は益々高まってきております。建築物を安心して使用していただくためにも、目視では確認できない部分への調査や工事過程における工事写真管理はとて重要とされております。ユニバーサル建設では、「配筋写真撮影」を含む、「品質管理」へのサポートをさせて頂き、お客様に満足いただけるサービスを提供いたします。

サービス内容

検査帳票作成

配筋検査業務

写真整理

区画貫通部写真

各種工事写真撮影

躯体出来形写真撮影

写真帳票作成

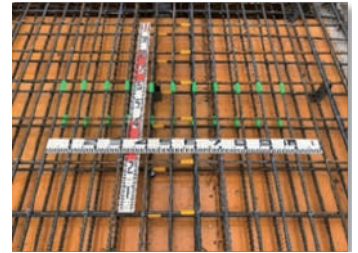
各検査対応

- ・ウレタン厚み検査
- ・外壁タイル打診
- ・壁、床等の内装表装検査

各現場の
撮影方法に対応!



- ・配筋写真撮影から写真整理まで行います。
- ・撮影箇所(符号種類別撮影・全数撮影等)や撮影方法等の詳細は打合せ時に確認させていただきます。



業務の流れ

STEP
01



打合せ

概要説明/工程確認/数量/日数、期間/貸与品等を確認します。

STEP
02



見積書作成

打合せ内容を社内にて協議し、見積書を作成します。

STEP
03



受注

安全書類を作成します。

STEP
04



シート作成

(配筋撮影時のみ)

作業効率の向上(DWG.PDF形式にて納品します)

シート作成ご不要の場合
現場様にてご用意して頂きます。

STEP
05



工事写真撮影

- 設計図と照合し、施工状況を撮影します。○現場の品質管理を当社がサポートします。
- 業務完了後現場ご担当者様へ出来高報告します。

STEP
06



工事写真整理

- 現場事務所にて整理します。
- 撮影した工事写真データを一旦持ち帰り、弊社にて整理します。(後日、完成データのお渡し)

お客様にて整理

建築物の配筋検査を行う際、どれだけ気を付けて施工したとしても、本数やピッチ、定着の長さ、鉄筋のあき、かぶり厚などの配筋ミスは起こりえます。私たち検査員と現場の管理者、職人の方々と力を合わせることで、これらを検査の時点で見つけることができます。そうすることで**施工ミスを防止し、より精度の高いものを生み出していけると確信しております。**

業務内容

◆ 配筋工事



鉄筋径・本数・ピッチ確認状況

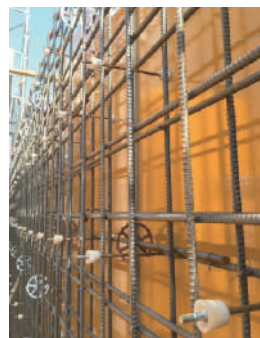


開口補強筋等確認

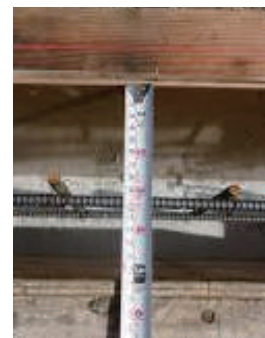
◆ 型枠工事

検査内容例

- 型枠の建入れ精度確認
- かぶり厚さ確認
- 目地棒 施工状況確認
- 構造スリット(位置・形状)
- 埋め込み金物
- セパレータ(種類・間隔)



セパレータ

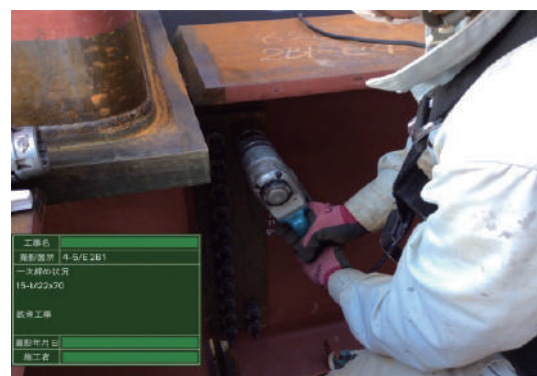


かぶり厚さ確認

◆ 鉄骨工事

検査内容例

- 鋼材の受入
(規格・材質・断面寸法)
- ボルト接合
(ピンテールの破断・とも回りの有無・ナット回転量)
- 溶接接合
 - 溶接着手前
(ルートギャップ・食違い・開先角度・ダイヤフラムとフランジのずれ)
 - 溶接作業中
(溶接順序・ワイヤ径・溶接電流・電圧・バス間温度)
- 鉄骨建方
(アンカーボルト位置・定着長さ・柱底モルタルの厚さ)

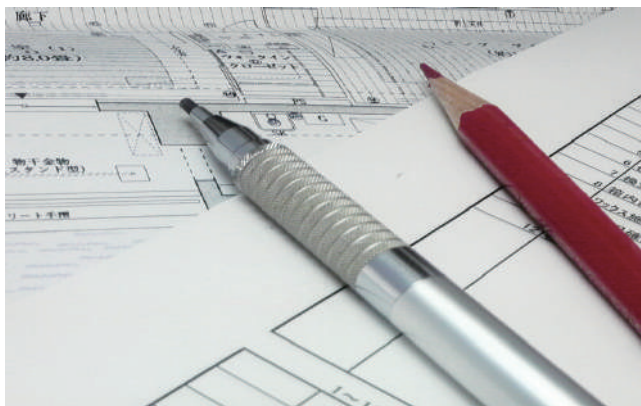
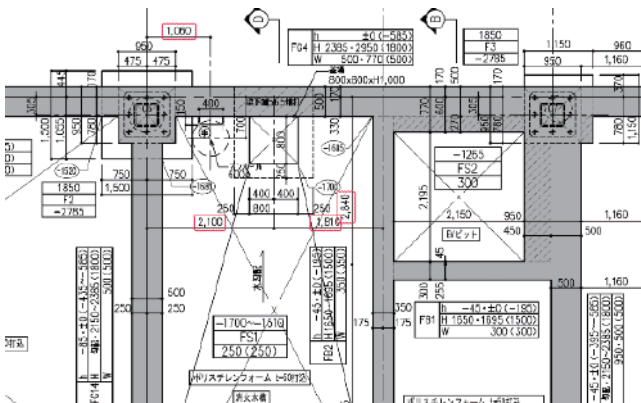


トルシア形高力ボルト一時締め状況

▶ 施工図作成業務

ユニバーサル建設は、過去の現場経験から培った技術と知識を駆使し施工図の作成を始めとし、専門業者各種打合せ、製作図のチェック、納まり確認調整、設計監理者との打合せ質疑書の作成に至るまで、**現場での図面作成や様々な打合せをトータルでお手伝い**させていただきます。

対応可能図面



◆ 躯体図

- 杭伏図
- 基礎伏図
- 各階躯体見上図
- 躯体断面図
- インサート図 etc.
- 配筋納まり(平面図、断面図)
- 土間伏図
- 各階床伏図
- 階段躯体図

◆ 意匠図

- 1階平面詳細図
- R~P1平面詳細図
- 階段詳細図
- 展開図
- 部分詳細図
- 立面図
- 基準階平面詳細図
- 矩計図
- 天井伏図
- 屋外工事詳細図
- タイル割付基準図 etc.

◆ 仮設計画図

- 仮設計画図全般
- 掘削計画図
- 鉄骨建方計画図
- 型枠支保工計画図 etc.

オプション

打合せ・製作図チェック

ご要望により、施工図作成に伴い、各所納まり等を、各メーカーと打合せ・検討を行います。
又、施工図に合わせて製作図のチェックを行います。
古い図面のCAD化：手書き図面やPDFデータをCADデータ化し、納品します。



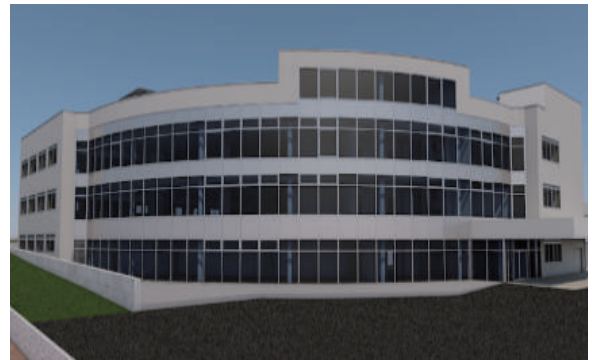
▶ 3D業務

ユニバーサル建設は、これまでの2次元図面の技術と知識に更なる「BIM」というツールを駆使し、**3Dモデルと連動させた図面作成のお手伝い**をさせていただきます。3Dモデルでの視覚化により、三者間（施主・設計・施工）の早期合意や、3Dモデル⇄2D図面との連動性による変更追従が実現可能となります。

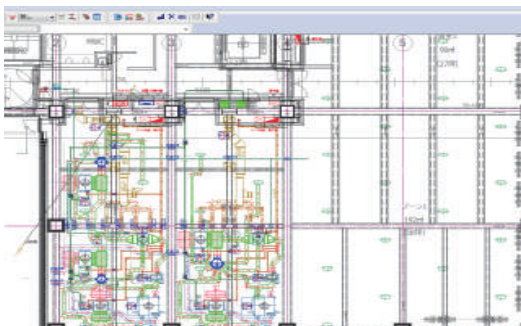
建築2D図面



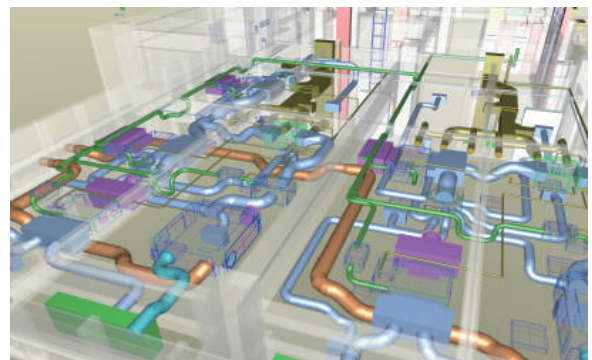
★建築3Dモデル



設備2D図面



★設備3Dモデル



3D業務のメリット

- ① 3Dと2Dが連動した図面を作成できる。
- ② 視覚的要素により不具合の早期発見・解消
- ③ 各協力業者間でのイメージ共有を図り、事前にトラブル回避
- ④ VR化を活用し、竣工時の仕上げのイメージを相互認識

使用ソフト

・ARCHICAD ・Revit 等

その他、SketchUpでの3D形状確認・完成予想パースの作成も可能です



▶ 内装チェック業務

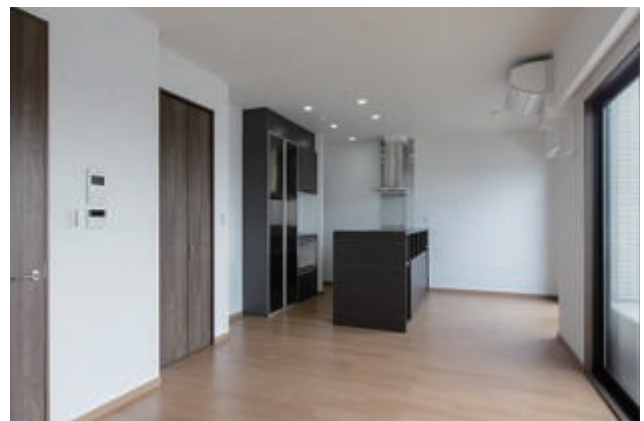
マンション室内仕上完了後の建物内装チェックを弊社にて行うことにより、貴社の負担を軽減することが出来ます。「お客様目線」で室内チェックを行うことにより、購入者様に近い目線で仕上がり状況をチェック・確認することが出来ます。

主な検査内容：建具のキズ、クロス汚れ・めくれ、フローリングのへこみ、扉の動作確認等

業務の流れ



業務風景




▶ 内覧案内業務

新築分譲マンションでは、ご購入いただいたお客様をお招きしてご入居前のお部屋を確認していただく内覧会が開催されます。「何を見たらいいのかわからない」「人がたくさんいて圧倒される」などの不安を、お客様が抱えて困らないよう、受付でのお迎えから、お部屋へのご案内、お見送りまで、マンツーマンでサポートいたします。

業務の流れ


STEP
01



お出迎え

新しいお部屋にドキドキ・ワクワクしているお客様を笑顔でお迎えいたします。


STEP
02



受付・ご案内

受付・自己紹介を済ませたら内覧会のスケジュールを簡単にご説明し、お客様をお部屋までご案内いたします。


STEP
03



お部屋のご案内

エントランス周辺や、駐車場、駐輪場、居室やキッチン、バスルームなどへご案内します。その後、お部屋内の機器の操作方法等、簡単にご説明いたします。


STEP
04



ご確認

ご指摘事項や追加説明、そのほかご入居時までの必要事項のご確認いたします。


STEP
05



各ブースへのご案内

管理会社や共有部のご案内、インターネットなどの設備業者へのご案内いたします。

STEP
06



お見送り

すべての説明に漏れがないか確認しお見送りいたします。

業務風景



御社が保有する不動産物件の劣化状況を診断致します。短期及び中長期における修繕更新費用の算定、遵法性、環境調査等多角的調査を行い、**建物をより長く、快適にお使い頂く為の建物調査をサポート**いたします。

調査範囲

建築

外構/屋上/外装/内装

設備

電気設備/空気調和設備/給排水衛生設備/防災設備/昇降機設備



調査項目

- 01 **概要調査**
劣化診断調査、修繕・更新準備費用の算定
- 02 **建物遵法性調査**
建築基準法に基づく建物調査
- 03 **建物有害物質調査**
アスベスト、PBC(ポリ塩化ビフェニル)等



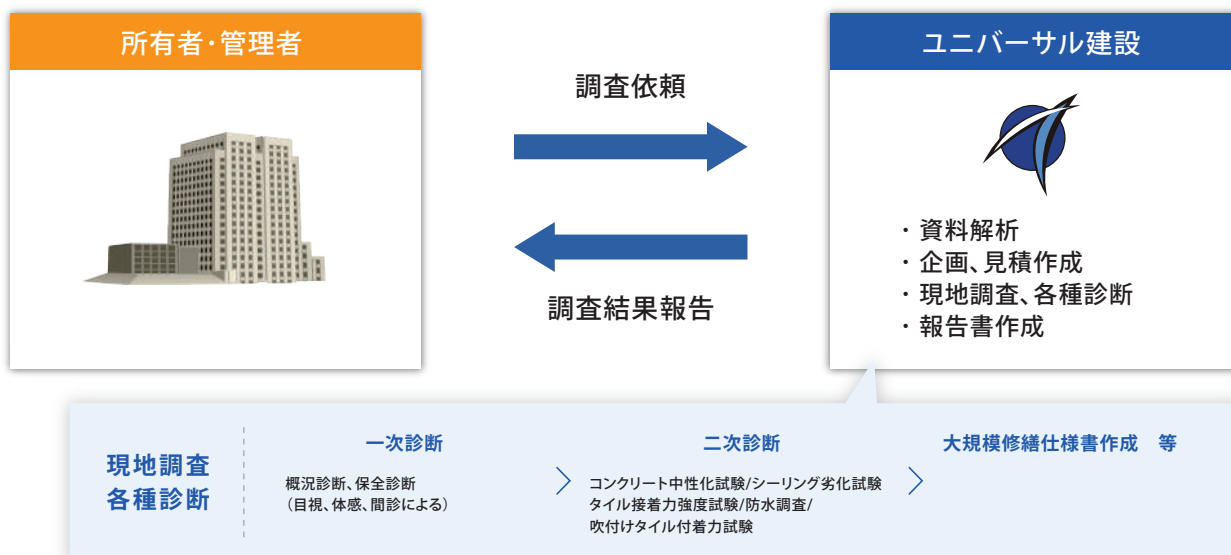
建築関連業務

- ・引張荷重確認試験
- ・コンクリート構造物調査、内配筋探査
- ・特殊建築物定期調査業務
- ・マンション竣工検査、年次点検調査

設備関連業務

- ・設備配管劣化調査
X線/内視鏡/超音波肉厚測定/切断サンプリング
- ・建築設備定期検査

建物調査の流れ



▶ 特定建築物定期調査報告

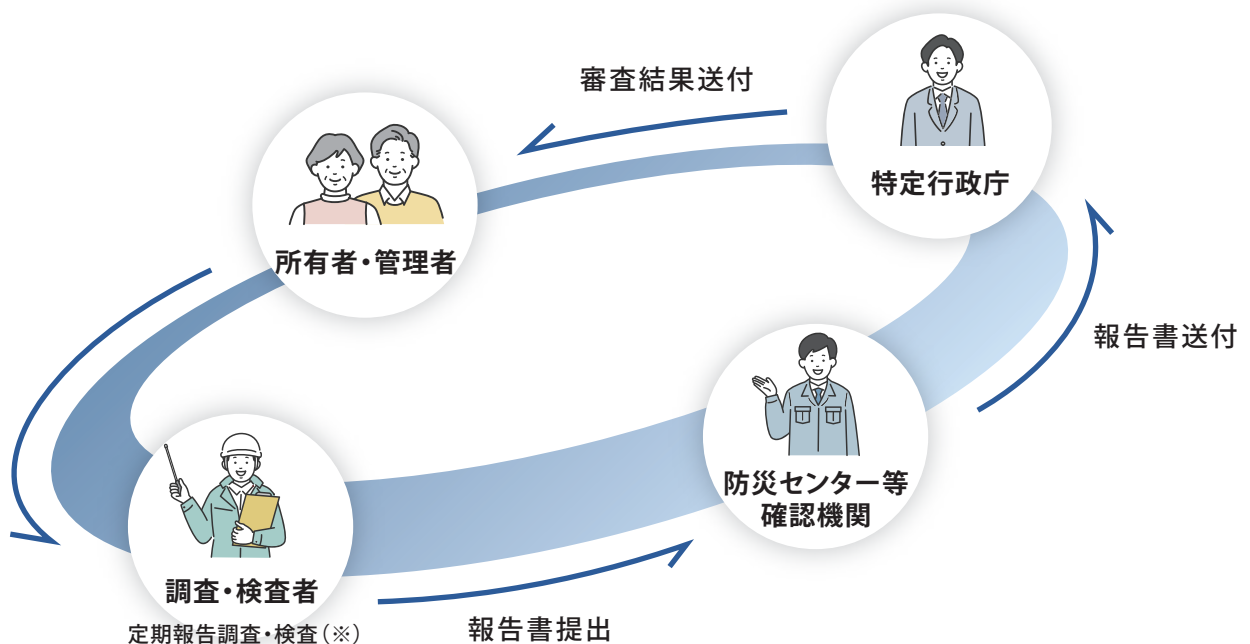
特定建築物定期調査報告とは建築基準法第12条に基づき、建築物の長期使用に伴う劣化や、設備機器の機能低下を早期に発見し危険を未然に防ぐ事を目的とした定期報告制度です。**建築構造物・土木構造物に係るあらゆる調査・探査・検査に対応いたします。**

作業内容



定期報告の流れ

※報告時期、調査・検査内容に関しては各都道府県により異なる場合があります

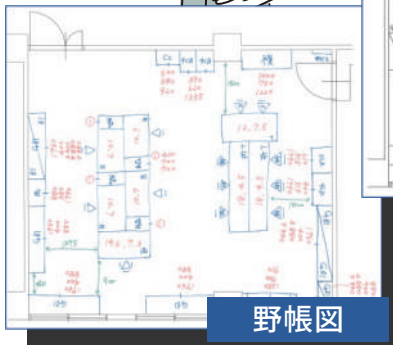


※ 定期調査・検査資格：
1・2級建築士、建築基準適合判定資格者、資格者講習修了者

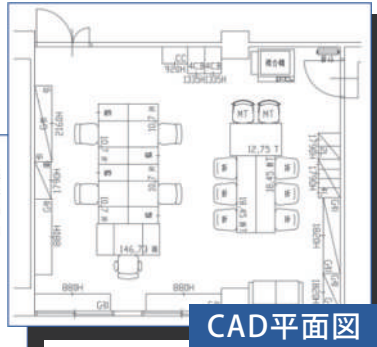
▶ オフィス移転・レイアウト変更

オフィスの移転やレイアウトの変更に伴う、「躯体・什器実測」「レイアウト変更プラン」「内装・設備等の各種工事」など現状調査から工事まで全てお任せください。また、「現状平面図」や「新規レイアウト図」、「提案用3Dパース」の作成など**お客様のニーズに沿った様々なサポート**をさせていただきます。

どんなご要望でも
ご相談下さい！



野帳図



CAD平面図



3Dパース作成例



写真



パース化



什器を配置

業務フロー

STEP
01



現状調査

現状の躯体、設備、什器レイアウトなどを調査します。什器リストや写真リストなどの作成も可能です。

STEP
02



現状図作成

調査結果を基に、平面図や立面図を作成します。

STEP
03



変更プラン作成

新規レイアウトのプランを作成します。

STEP
04



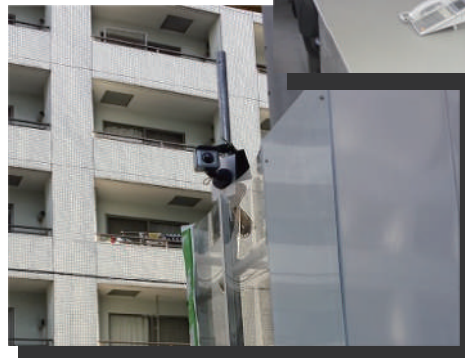
各種工事 3Dパース作成

変更プランを基に、原状回復工事や電話工事などの各種内装・設備工事や3Dデータを作成し、要望に応じて内装やレイアウトの変更イメージを作成します。

電話通信回線の新設・移転・増設工事、LAN配線、ネットワーク環境構築。建設現場の仮設事務所立ち上げやオフィス移転に伴う工事、通信回線開設代行、通信機器のレンタルなど、**通信インフラ構築に関するコスト削減**を実現します。

業務内容

- ◆ **ビジネスフォン・LAN工事**
建設現場仮設事務所やオフィスの電話・LAN工事を行います。
- ◆ **ネットワーク機器設置・設定**
ネットワークカメラやアクセスポイント、設置設定を行います。
- ◆ **通信回線開設代行**
回線開設やプロバイダの手配などをお客様の代わりに行います。



業務の流れ

STEP
01



ヒアリングご提案

お客様のご要望や詳しいご依頼内容を確認させて頂き、最適なシステム構成・機器などをご提案させて頂きます。

STEP
02



お見積り、お打合せ

導入概要・工事内容が決まった後、お見積りをご提出致します。お見積り内容に納得頂けたら、日時や工事詳細などのお打合せをさせて頂きます。

STEP
03



設置工事

弊社技術者がお伺いし、設置工事を行います。工事が完了しましたら導入した機器やシステムのご説明をさせて頂きます。

STEP
04



運用アフターフォロー

運用して頂き問題なければ工事完了となります。導入後に問題やご不明点があれば、お問合わせください。早急に対応させて頂きます。

STEP
05



ご相談ください

機器の増設や入替、事務所移転など再度ご要望やご依頼があればお問合わせください。

